

Créer un verger ouvre de délicieuses perspectives d'un jardin gourmand. Nul besoin de posséder des hectares pour profiter de fruits succulents, il suffit juste de savoir déterminer ses besoins, selon la place dédiée au verger, tout en prenant en compte quelques critères pour s'assurer une bonne récolte.



Quelques conseils pour installer des arbres fruitiers

Le choix de la parcelle

Elle doit bénéficier d'un sol fertile et d'une bonne vitalité.

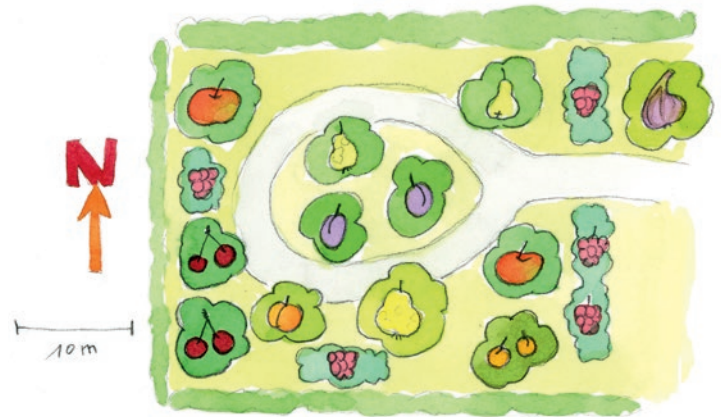
Les arbres fruitiers apprécieront une exposition Sud, Sud-Est voir Sud-Ouest et une orientation en ligne nord-sud pour un bon ensoleillement de chaque sujet.

ÉVITER :

- Les fonds de vallées encaissées. L'air froid ne pouvant s'écouler et l'eau stagnant durant l'hiver.
- La proximité de grands arbres car ceux-ci feront beaucoup trop de concurrence à vos jeunes arbres fruitiers.
- Trop loin de votre lieu d'habitation. En effet, une surveillance régulière est nécessaire pour prévenir de nombreux aléas de culture.

Le choix des variétés

Les variétés locales ou cultivées traditionnellement dans la région sont à privilégier, car elles sont adaptées au climat et à la nature du sol.



La plantation

Elle s'effectue pendant la période de repos végétatif (fin du mois de novembre et jusqu'à fin mars) et hors périodes de gel. Réaliser vos trous de plantation à l'avance en prévoyant 50 cm de côté et de profondeur. Au moment de la plantation il peut être bon de praliner les racines pour les protéger contre le froid ainsi que pour favoriser la reprise des plantes.

FABRICATION ET TECHNIQUE DE PRALINAGE

1 VERRE DE LAIT

EAU



Mettre de l'eau de pluie dans un grand contenant adapté à la taille des racines.

Ajouter 1 verre de lait.

TERRE

COMPOST OU BOUSE



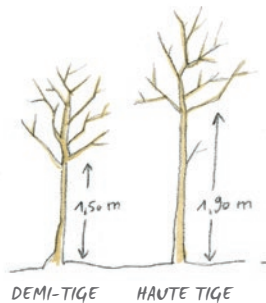
Ajouter de la terre émiéttée avec de la bouse de vache ou du compost.



Mélanger puis tremper les racines dans le pralin.

LA FORME À DONNER À SES ARBRES

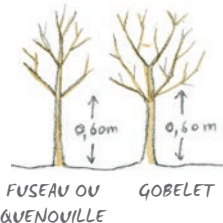
Si toutes les formes sont possibles et dépendent du goût de chacun, ou de la place dont on dispose, il est tout de même important de privilégier certaines formes en fonction des espèces.



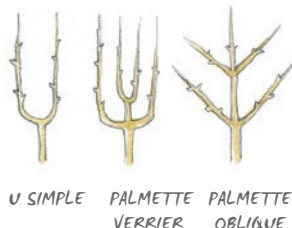
Les formes libres, demi-tiges, hautes-tiges, ou arbres de plein vent nécessitent de l'espace mais un entretien moindre (taille tous les 3 - 4 ans).

• Poiriers, cerisiers et pommiers apprécient cette forme, et il est possible de conduire ainsi pruniers, abricotiers et amandiers.

Les formes palissées, artificielles, nécessitent du jardinier de solides connaissances en taille et un travail conséquent.

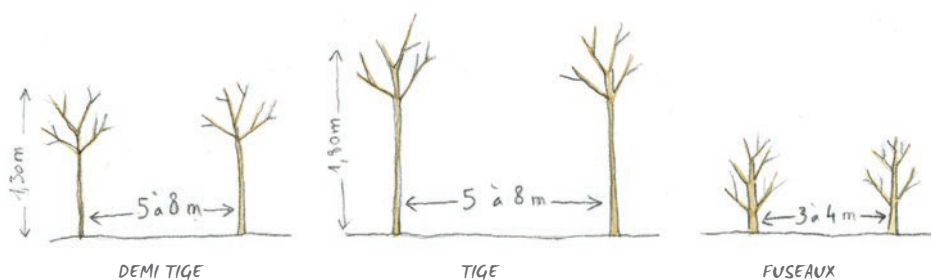


• Les pêchers apprécient bien d'être conduits en gobelet. Cette forme convient aussi pour les cerisiers, les pommiers, les abricotiers et les amandiers.

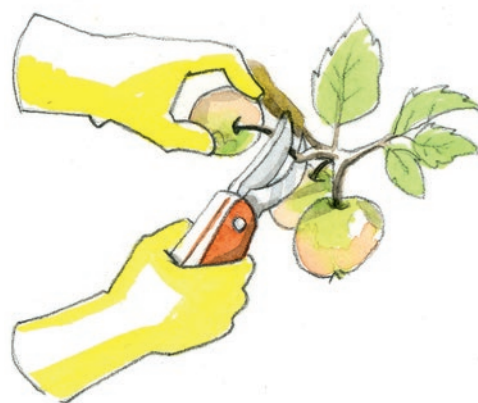


Les distances de plantation

Comptez en moyenne entre 5 et 8 m sur la ligne et entre 6 à 7 m entre les lignes.



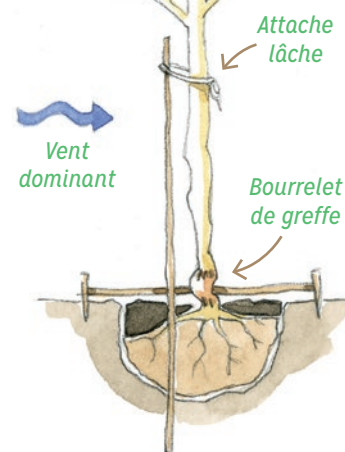
La fructification



Éclaircissage des fruits sur un pommier

Éliminer de préférence toute fructification avant la 3^{ème} année de l'arbre pour favoriser le développement de la charpente (tronc et premières branches de l'arbre lui donnant sa future forme) et éviter un vieillissement prématuré de l'arbre.

Il est parfois avantageux d'éclaircir les fruits de certains arbres pour permettre à ceux qui restent de grossir et mûrir convenablement (pêchers et pommiers notamment). Laisser un fruit tous les 12-15 cm.



En bref...

- Bien choisir l'orientation et l'emplacement du verger.
- Vérifier l'espace disponible et les distances de plantation pour chaque variété d'arbre fruitier.
- Se renseigner sur la réglementation en termes de voisinage pour ne pas planter trop près des propriétés voisines.
- Choisir des variétés locales.
- Choisir la forme adaptée à son espace disponible, le travail à effectuer sur l'arbre et son choix de quantité à récolter.

Conception :



Avec le soutien de :



Illustration : Julie Stoehr
Graphisme : Mathias Graff

À lire aussi...

- Jardin au naturel - Fiche 7 « Comment utiliser son compost »
- Jardin au naturel - Fiche 9 « Le paillage au jardin »
- Biodiversité en ville - Fiche 8 « Choisir des plantes locales »